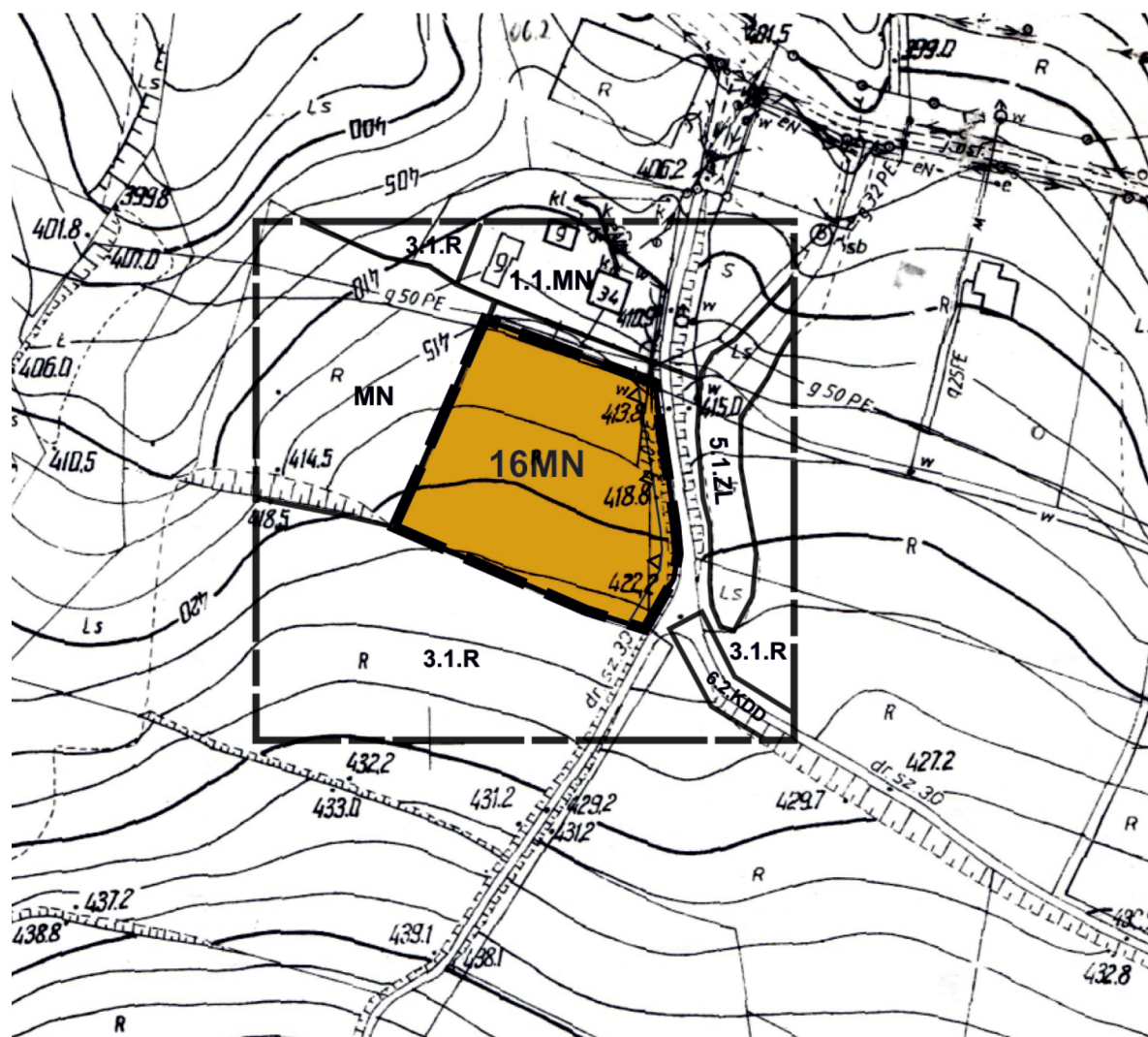
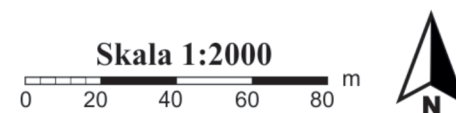


ZMIANA MIEJSCOWYCH PLANÓW ZAGOSPODAROWANIA PRZESTRZENNEGO W GMINIE CHEŁMIEC

Wieś Wola Kurowska, działka nr 324/1

RYSUNEK PLANU NR 26



Źródło pochodzenia mapy: państwowy zasób geodezyjny i kartograficzny prowadzony przez Starostę Nowosądeckiego.
Układ współrzędnych mapy ETRS89/POLAND CS 2000 ZONE 7 ID EPSG: 2178

Załącznik Nr 26 do uchwały Nr
Rady Gminy Chełmec z dnia

LEGENDA

Granica analizowanego otoczenia

Ustalenia planu

Granica obszaru objętego planem

Linie rozgraniczające tereny o różnym przeznaczeniu lub różnych zasadach zagospodarowania

Teren zabudowy mieszkaniowej jednorodzinnej

Nieprzekraczalna linia zabudowy

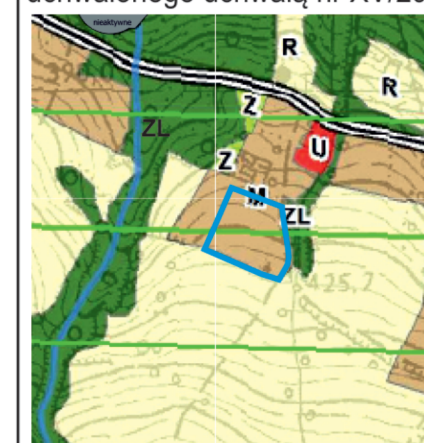
Oznaczenia wynikające z przepisów odrębnych

Południowomałopolski Obszar Chronionego Krajobrazu

Oznaczenia inne informacyjne

Linie rozgraniczające tereny o różnym przeznaczeniu oraz symbole identyfikacyjne terenów o różnym przeznaczeniu lub różnych zasadach zagospodarowania wyznaczone w planie miejscowym - zlokalizowane poza obszarem objętym planem

Wyrys ze studium uwarunkowań i kierunków zagospodarowania przestrzennego gminy Chełmec uchwalonego uchwałą nr XV/294/2020 Rady Gminy Chełmec z dnia 20.01.2020r. z późn. zm.



LEGENDA:

M Tereny zabudowy mieszkaniowej

U Tereny usług

R Tereny rolne

ZL Tereny leśne

Południowomałopolski Obszar Chronionego Krajobrazu

Droga klasy publicznej

Obszar objęty planem